



# SERIE MF FL Y FL X

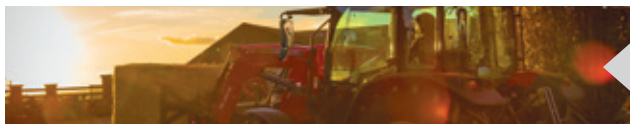
Palas frontales de alta calidad y rendimiento

De: 3,10 a 4,96 metros - 1,35 a 3,27 toneladas



DE MASSEY FERGUSON

# Índice



## Pág. 04

La nueva generación de palas frontales de Massey Ferguson



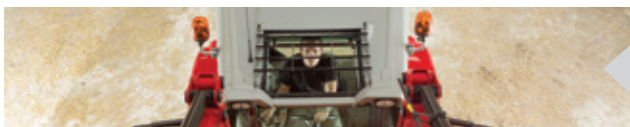
## Pág. 08

Serie MF FL: descubra la pala perfecta



## Pág. 14

Acoplamiento fácil de implementos



## Pág. 16

Visibilidad óptima y mandos integrados



## Pág. 18

Altos niveles de confort y eficiencia



## Pág. 28

Implementos para la serie MF FL: Las herramientas idóneas para su trabajo

- 04 La nueva generación de palas frontales de Massey Ferguson
- 06 Proporcionándole las mejores palas para su tractor Massey Ferguson
- 08 Serie MF FL: descubra la pala perfecta
- 10 Diseñada y fabricada para realizar las tareas más exigentes
- 12 Montaje y desmontaje fáciles
- 14 Acoplamiento fácil de implementos
- 16 Visibilidad óptima y mandos integrados
- 18 Altos niveles de confort y eficiencia
- 20 Opciones que se ajustan perfectamente a sus necesidades
- 22 Palas MF FL X versátiles para las operaciones diarias
- 24 Modernas, sencillas y funcionales
- 25 Conexión y desconexión rápidas y sencillas
- 26 Proporcionando más
- 28 Implementos para la serie MF FL:  
Las herramientas idóneas para su trabajo
- 30 Manejo de pacas
- 31 Manejo de pacas y cucharas
- 32 Cucharas, manejo y alimentación de ensilaje
- 34 Horquillas, elevadores y accesorios
- 36 Especificaciones

## La excelencia de Massey Ferguson



Todo aquel que hoy compra una pala MF FL espera de ella que cumpla con los estándares de funcionamiento y medioambientales más avanzados. Esperará que se combinen las mejores tecnologías actuales con comodidad, simplicidad, fiabilidad y calidad día tras día en la explotación. Nuestros ingenieros llevan la agricultura en las venas y trabajan con la mirada puesta en el futuro. Su propósito consiste en desarrollar nuevas soluciones que den respuesta a los complejos retos de la agricultura del hoy y del mañana.

La fiabilidad forma parte de nuestro ADN. Estamos decididos a proporcionar siempre la máxima calidad. Cada componente de las nuevas palas de la serie MF FL se ha diseñado, seleccionado y asignado cuidadosamente al mejor proveedor de fabricación, para posteriormente montarse aplicando las más avanzadas tecnologías de fabricación.





## La nueva generación de palas frontales Massey Ferguson

Si necesita una pala sólida y fiable para complementar su tractor Massey Ferguson, no tiene que buscarla muy lejos. Los tractores MF con palas MF FL son la combinación definitiva de capacidad de resistencia, esfuerzo y fiabilidad.

Disfrute de la pala idónea para su tractor Massey Ferguson. La serie MF FL logra fácilmente una total integración entre la pala y los tractores de 70 a 400 CV de Massey Ferguson. Puede optar por elevador lineal o paralelo, disponible para la amplia gama de 29 modelos, junto con numerosas opciones y accesorios diseñados para mejorar el rendimiento y la productividad.

Sin importar cuáles sean sus requisitos, la gama de palas MF FL puede con todo. Desde las tareas diarias rutinarias hasta el el servicio más exigente, las palas de la serie MF FL operan en una amplia gama de aplicaciones, desde trabajos de ganadería y explotaciones mixtas, empresas de hortícolas, actividades de jardinería/municipales, hasta paisajismo, actividades forestales u operaciones intensas municipales.

# Serie MF FL

Disponemos de una amplia selección de palas con una excelente selección de alturas y capacidades de elevación, para que con independencia del tractor MF que utilice, siempre haya una pala adecuada a sus necesidades.



#### Serie MF FL: la gama

Modelo	Tipo	Máxima altura de elevación (medida en el punto de articulación)	Capacidad de elevación a una altura de 1,5 m en el punto de articulación
MF FL.3522	No paralela	3,55 m	2.220 kg
MF FL.3723	No paralela	3,79 m	2.310 kg
MF FL.4125	No paralela	4,06 m	2.470 kg
MF FL.4227	No paralela	4,25 m	2.730 kg
MF FL.3615	Paralela	3,55 m	1.540 kg
MF FL.3619	Paralela	3,55 m	1.850 kg
MF FL.3817	Paralela	3,81 m	1.690 kg
MF FL.3819	Paralela	3,79 m	1.930 kg
MF FL.3823	Paralela	3,79 m	2.270 kg
MF FL.4018	Paralela	4,02 m	1.780 kg
MF FL.4121	Paralela	4,06 m	2.090 kg
MF FL.4124	Paralela	4,06 m	2.430 kg
MF FL.4220	Paralela	4,2 m	2.000 kg
MF FL.4323	Paralela	4,25 m	2.310 kg
MF FL.4327	Paralela	4,25 m	2.680 kg
MF FL.4621	Paralela	4,55 m	2.070 kg
MF FL.4624	Paralela	4,6 m	2.420 kg
MF FL.4628	Paralela	4,6 m	2.780 kg
MF FL.4722	Paralela	4,75 m	2.330 kg
MF FL.5029	Paralela	4,96 m	2.860 kg
MF FL.5033	Paralela	4,96 m	3.270 kg

# Proporcionándole las mejores palas para su tractor Massey Ferguson

Serie MF FL X: la gama

Modelo	Tipo	Máxima altura de elevación (medida en el punto de articulación)	Capacidad de elevación a una altura de 1,5 m en el punto de articulación
MF FL.3117X	No paralela	3,10 m	1.690 kg
MF FL.3419X	No paralela	3,40 m	1.880 kg
MF FL.3721X	No paralela	3,70 m	2.070 kg
MF FL.3922X	No paralela	3,90 m	2.240 kg
MF FL.3114X	Paralela	3,10 m	1.350 kg
MF FL.3415X	Paralela	3,40 m	1.540 kg
MF FL.3717X	Paralela	3,70 m	1.720 kg
MF FL.3919X	Paralela	3,90 m	1.890 kg



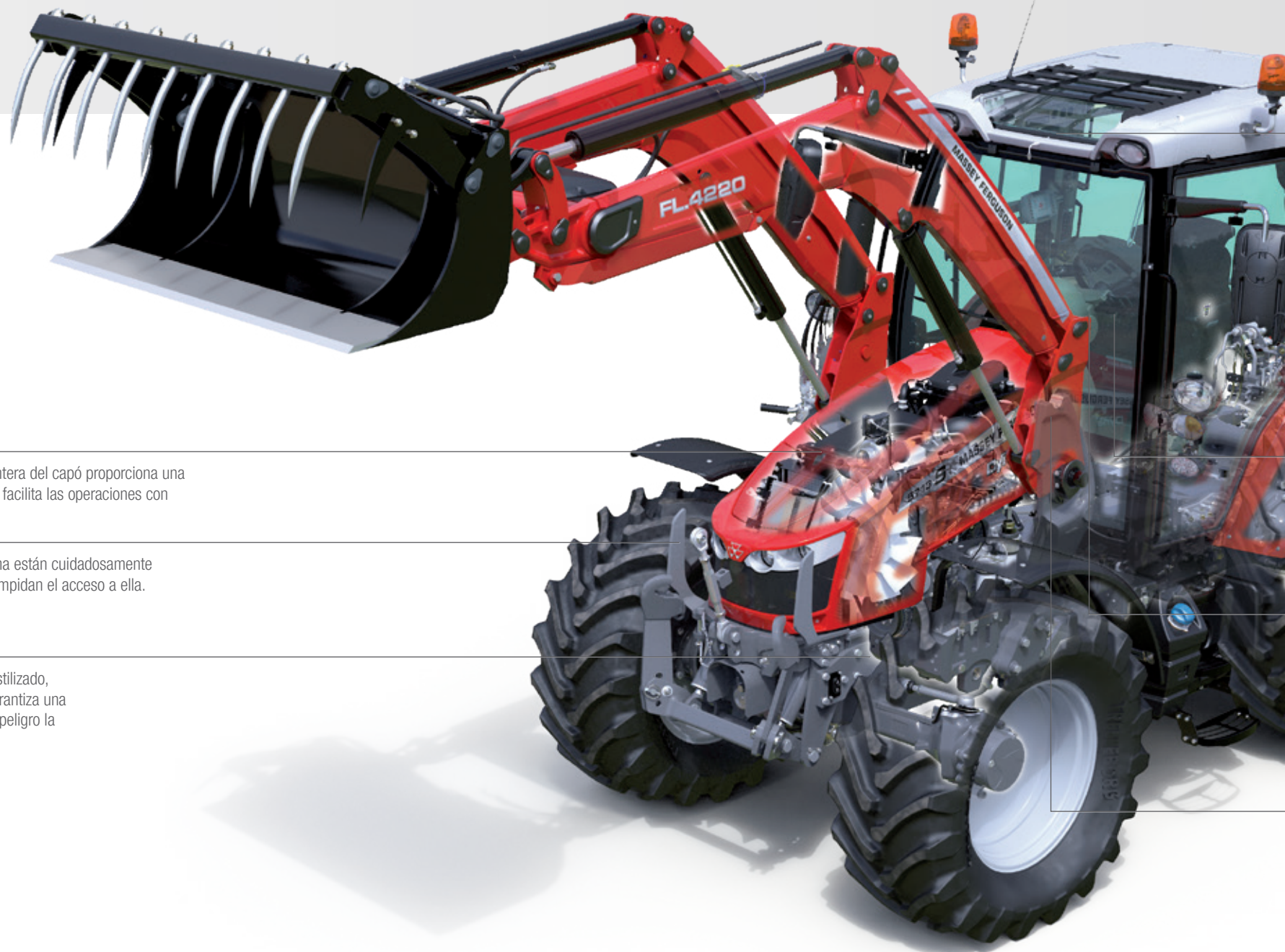
## **Serie MF FL: descubra la pala perfecta**

### Diseño del bastidor auxiliar de la pala Massey Ferguson: la solución definitiva en integración

Se trata de lo último en integración entre dos piezas de maquinaria indiscutiblemente imponentes. Gracias a la forma en que diseñamos nuestros tractores, su compra se convertirá en una asociación entre usted, su pala y su tractor; para ofrecerle una combinación irrenunciable de potencia y funcionalidad.

# SERIE MF FL





---

En la gama MF 5700 S, la parte delantera del capó proporciona una visibilidad frontal sin precedentes que facilita las operaciones con la pala.

---

Los soportes de la pala y la pala misma están cuidadosamente posicionados cerca del capó sin que impidan el acceso a ella.

---

La combinación del diseño de capó estilizado, chasis perfilado y batalla generosa garantiza una visibilidad extraordinaria sin poner en peligro la maniobrabilidad y la estabilidad.



## descubra la combinación perfecta de tractor y pala

Diseño del bastidor auxiliar de la pala Massey Ferguson: la solución definitiva en integración

Techo\* Visio opcional para una visibilidad sin obstáculos durante las operaciones con la pala

La exclusiva palanca Power Control de Massey Ferguson permite que el operador invierta la marcha de avance y marcha atrás y cambie las velocidades y relaciones Dynashift con la mano izquierda, para que la mano derecha pueda operar la pala cargadora.

Amplia gama de opciones de palanca de mando disponibles para facilitar el trabajo.

La flexibilidad y el alto rendimiento ofrecen un excelente flujo de aceite para que la pala opere más rápida y segura.

La presión del pedal de freno sitúa la transmisión en punto muerto (según los modelos).

\* Depende de las gamas y los modelos.  
Pregunte a su distribuidor Massey Ferguson local la disponibilidad de estos modelos.

Hasta un 50 % más de durabilidad gracias a un nuevo diseño combinado con piezas de forja y fundición en las vigas principales.

Un 100 % más de eficiencia de la suspensión SoftDrive gracias a un recorrido hidráulico más inteligente que proporciona mayor confort al operador.

Un campo visual con un 30% más de visibilidad gracias al nuevo diseño y a la nueva forma.

El diseño preciso deja espacio suficiente entre los brazos de la pala y el capó para permitir el libre acceso al área del motor y del filtro del aire.

Los nuevos modelos cuentan con una capacidad de elevación un 15 % superior y con nuevos ángulos de fuerza de arranque mejorados en un 7 % que ofrecen una mayor variedad de manipulación de materiales cuando se usa el implemento de cuchara.

La fácil conexión y desconexión de la pala y el implemento ahorra tiempo y esfuerzos valiosos.

Nuevo puerto de flujo alto con un 33 % más de diámetro y un nuevo diseño recto a través de la parte baja del cilindro que reduce la caída de presión y aumenta la productividad.

El bastidor auxiliar de la pala se asienta suavemente sobre el chasis del tractor. Su estructura integral ha sido cuidadosamente diseñada por nuestros ingenieros, quienes conocen a la perfección cómo deben operar las palas y los tractores.



## Diseñada y fabricada para realizar las tareas más exigentes

Desde la solidez y la seguridad del bastidor auxiliar hasta el diseño elegante pero fuerte de las vigas de la sección de la caja soldada, las palas de la serie MF FL incorporan características líderes del sector que aseguran el máximo rendimiento y fiabilidad de su tractor Massey Ferguson.

**Diseñadas específicamente para su tractor Massey Ferguson, ofrecen muchas características destacadas para mejorar su eficiencia.**

### Bastidores auxiliares reforzados

Hay disponibles bastidores auxiliares que se adaptan a la mayoría de tractores de la gama de Massey Ferguson y ahora contamos con superficies de soporte de carga de mayor tamaño para reforzar la estructura de por sí robusta y satisfacer las necesidades de los tractores de alto rendimiento actuales. El bastidor auxiliar es mucho más que una rejilla de protección.

Los bastidores auxiliares están diseñados para permitir una conexión atornillada, mientras el sistema semiautomático Lock & Go retiene la pala de forma rígida y segura en su posición.

La concepción en Delta garantiza una difusión del arrastre uniforme a través del bastidor auxiliar, y asegura que no se ejercerá esfuerzo sobre el pasador de bloqueo, al mismo tiempo.

### Mangueras hidráulicas protegidas y ocultas

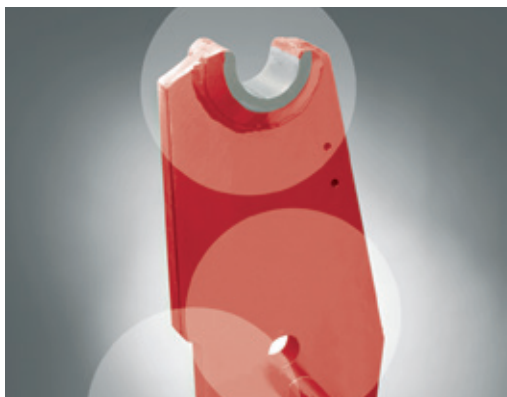
El diseño de vigas de la pala combina resistencia y una excelente visibilidad frontal, con la estructura de acero de 'sección C doble' de la mayor calidad que oculta y protege con habilidad todas las mangueras hidráulicas. El robusto tubo circular transversal, que también aloja y protege los componentes hidráulicos, añade resistencia y mejora la visibilidad gracias a su colocación cerca de la parte frontal de la pala.

Todos los puntos de articulación disponen de casquillos engrasables y reemplazables, lo que proporciona largos intervalos de lubricación y permite un reemplazo rápido y asequible. Además, todos los pasadores están galvanizados y en las zonas de mayor esfuerzo son de mayor diámetro (40 mm).

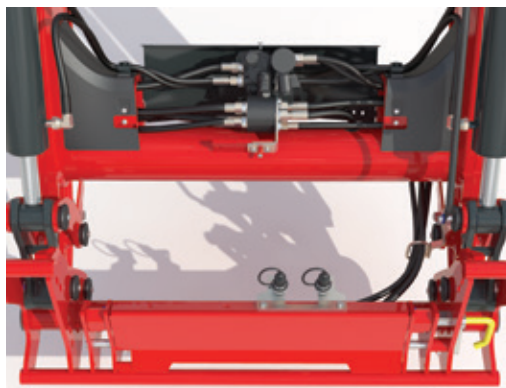
La soldadura robotizada garantiza consistencia en toda la construcción, mientras que el acero se somete a una preparación e imprimación completas antes de aplicar el acabado de pintura en polvo resistente y duradera.



# SERIE MF FL



Diseño del bastidor auxiliar Delta sencillo y duradero con tres puntos de contacto



El tubo transversal aloja componentes hidráulicos y proporciona resistencia sin repercutir en la visibilidad



Resistentes vigas de la pala de sección en C dobles



Las mangueras de mayor diámetro y los nuevos puertos de aceite de flujo alto en los cilindros reducen la caída de presión y aumentan la productividad



Soldadura robotizada para garantizar la precisión y la resistencia



Los modernos procesos de pintura garantizan una gran durabilidad y aportan resistencia a la pala



# ¡Listos cuando quiera!

## Montaje y desmontaje rápidos

Mediante la aplicación de una avanzada tecnología, las palas de la serie MF FL proporcionan soluciones sencillas y prácticas para los desafíos diarios de la agricultura moderna, lo que garantiza un funcionamiento rápido y sencillo desde el primer día. Todo empieza por un montaje sencillo de la pala en su tractor y un ajuste fácil del implemento correcto en su pala para ejecutar el trabajo correspondiente.

### Conexiones rápidas y sencillas

El rápido acoplamiento hidráulico del tractor y la pala se realiza fácilmente mediante conexiones con un diseño compacto. Para una conexión hidráulica más rápida, los multiacopladores "Hydroquick" o MC4 se encuentran disponibles como opción, mientras que el Selecto-Fix ofrece ventajas similares cuando se acoplan implementos hidráulicos al portaherramientas.



Configuración básica con acopladores únicos de cara plana



Acoplador Hydroquick



Acoplador rápido MC4



### Sistema de conexión semiautomática "Lock & Go"

Para facilitar la conexión y desconexión, todas las palas están diseñadas con el sistema "Lock & Go" estándar. Este sistema "Lock & Go", que no requiere herramientas e incorpora patas rígidas de apoyo, se ha diseñado de forma sencilla para ahorrar tiempo y permitir una conexión y desconexión directas.

# SERIE MF FL

**Paso 1.**

Solo tiene que llevar el tractor hasta la pala aparcada. La pala se acoplará con suavidad al bastidor auxiliar de la pala.

**Paso 2.**

El acoplador Hydroquick opcional acelera la conexión hidráulica al tiempo que evita derrames de aceite.

**Paso 3.**

Mediante el uso del cilindro de elevación, el sistema Lock & Go semiautomático acelera y simplifica el acoplamiento de la pala.

Cada pasador de bloqueo posee un marcador verde en el interior de la caja de cojinete para ofrecer una confirmación visual clara del acoplamiento del pasador desde la posición del conductor.

## Cinco pasos para una jornada de trabajo de calidad

**Paso 4.**

Pliegue el soporte de aparcamiento.

**Paso 5.**

¡Póngase a trabajar!





## Acoplamiento fácil de implementos

La serie MF FL puede adaptarse con una amplia gama de portaherramientas, como los modelos Euro y Euro/SMS, hecho que posibilita adaptar una gran variedad de acoplamientos para el trabajo que se vaya a realizar. Este acoplamiento es muy fácil gracias a la función Clic-on y la opción Selecto-Fix.

### Clic-on con función de seguridad integrada

Además de la excelente visibilidad del portaherramientas, el acoplamiento seguro de los implementos se ha mejorado gracias a la función 'Clic-on'. Cuando se desacopla un implemento, el dispositivo 'Clic-on' mantiene los pasadores de bloqueo en su posición retraída. El acoplamiento de un implemento y la recogida del portaherramientas permiten que los pasadores de bloqueo vuelvan a su posición bloqueada, automáticamente. 'Clic-on' se incluye de serie en los portaherramientas Euro y Combi SMS, facilitando y mejorando la seguridad del acoplamiento de implementos.



### Agarradera

La función Clic-on se activa gracias a una de las dos agarraderas disponibles. Una se encuentra en la parte superior del portaherramientas. La otra en el lado izquierdo.

### Selecto-Fix

Muchos acoplamientos de la gama pueden equiparse con 'Selecto-Fix'. Esto permite una conexión hidráulica rápida, sencilla y positiva. Los acoplamientos de cara plana son más fáciles de limpiar y no suponen riesgo de derrame o fuga.

### Bloqueo hidráulico de implementos

También hay disponible un bloqueo hidráulico de implementos de forma opcional. Ofrece mayor comodidad al acoplar y desacoplar un implemento, lo que permite al operador permanecer en cabina.



## Visibilidad óptima y mandos integrados

Las palas de la serie MF FL marcan la pauta del control y la ergonomía y garantizan un funcionamiento sencillo y efectivo, lo que genera mayores niveles de comodidad, seguridad y productividad. Jamás tendrá una combinación de tractor/pala más eficiente.

Las palas de la serie MF FL ofrecen una gama de sistemas de control de carga (Loader Control System) intuitivos y de diseño ergonómico, pensados por los ingenieros de Massey Ferguson especialmente para la gama de tractores MF.

### "Tacto" y control óptimos

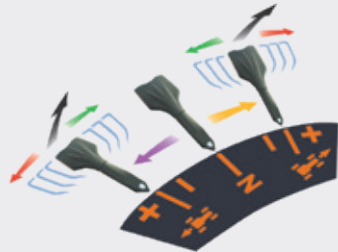
Otra de las ventajas de una combinación de tractor/pala de Massey Ferguson es que las palancas Power Shuttle o Power Control permiten cambios rápidos de dirección sin usar el embrague, solo con la mano izquierda. Esto permite tener la mano derecha libre para mantener un control total de la pala. Otras opciones disponibles incluyen la posibilidad de manejar la pala mediante las válvulas distribuidoras del tractor a través de los joysticks multifunción mecánicos o electrónicos, incluido el control de la transmisión del lado derecho. La capacidad de elegir los controles, el diseño general del tractor y de la pala, la incorporación del techo de alta visibilidad y el estilo del capó, harán de esta máquina una parte fundamental de su trabajo, que le aportará facilidad y funcionalidad combinada y de forma continua durante toda su jornada laboral.



#### Inversor Power control

La exclusiva palanca Power Control proporciona un funcionamiento "tres en uno" cómodo y simple. Los operadores pueden invertir el sentido de la marcha, engranar velocidades y gamas Dynashift y poner punto muerto, y les queda la mano derecha libre para manipular la pala o los sistemas hidráulicos de los implementos.

- N Punto muerto
- Desembrague
- Avance
- Marcha atrás
- Relación de cambio ascendente
- Relación de cambio descendente



#### Techo opcional

Techo Visio con FOPS y ROPS en una amplia gama de tractores Massey Ferguson



#### 30 % más de visibilidad desde el interior de la cabina (vista frontal)

El brazo curvado con articulación de ubicación baja combinada con el tubo trasversal de colocación baja confiere un 30 % de incremento del campo de visión con la pala colocada 450 mm por encima del terreno, en posición de transporte (Directiva de la UE 2008/2/CE). Todos los conductos hidráulicos se encuentran perfectamente integrados y dispuestos, mientras que el tubo trasversal está situado en una posición muy baja para mejorar la visibilidad.



## Manejo de la pala

Principales funciones del joystick:

- A. Elevar
- B. Bajar
- C. Llenar
- D. Volcar

Funciones combinadas:

- A/C. Elevar y llenar
- A/D. Elevar y volcar
- B/C. Bajar y llenar
- B/D. Bajar y volcar
- A/C/E. Izar y cerrar la cuchara
- A/D/F. Izar y abrir la cuchara

Funciones combinadas con 3rd live:

- C/E. Llenar y cerrar la cuchara
- D/F. Volcar y abrir la cuchara
- A/C/E. Izar, llenar y cerrar la cuchara
- A/D/F. Izar, volcar y abrir la cuchara

**Control total:** el joystick mecánico multifunción opcional incluye funciones de la transmisión adicionales, como el avance/retroceso y el cambio de velocidad, pensadas para mejorar la versatilidad durante el funcionamiento. Una nueva y práctica incorporación al control hidráulico de la pala es el servicio "3rd Live", que permite al operador abrir o cerrar una cuchara e inclinar o llenar un implemento al mismo tiempo. Esta función ha sido muy bien recibida en las telescópicas de Massey Ferguson, y ahora está disponible en las palas de la MF FL.

Opción de cabina Essential con joystick multifunción mecánico



Opción de cabina Essential MF 5700 S con joystick multifunción electrónico



Opción de cabina Efficient con joystick multifunción electrónico y reposabrazos



Opción de cabina Exclusive con palanca de control Multipad y joystick multifunción electrónico (lado derecho)



## Altos niveles de confort y eficiencia

Alta productividad... tiempo de inactividad reducido. La facilidad de uso y de mantenimiento del tractor y de la pala ha sido un factor primordial durante el diseño y la construcción de la serie MF FL, de ahí su sencillez, facilidad, rapidez y alta eficiencia.



### Autonivelación precisa (menos derrames)

Control automático y preciso de la posición de su implemento durante la elevación y bajada de la pala. Una vez establecido el ángulo del implemento, permanece nivelada a lo largo del ciclo completo de la pala sin pérdida de la fuerza de elevación en el implemento.

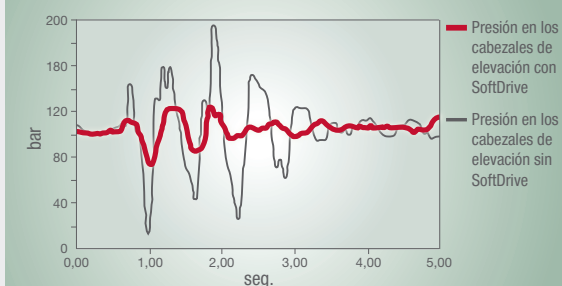
Las palas autonivelantes también disfrutarán de un ángulo de avance aumentado (mínimo 57°) en altura inferior (alrededor de 70 cm\*). Esto conlleva un menor derrame sobre la parte frontal y trasera de la cuchara.

\* : 85 cm con el MF FL.5033



### Suspensión Soft Drive: un 100 % más efectiva

Los esfuerzos de la pala y del tractor, así como del operador, se pueden reducir mediante la incorporación opcional del innovador sistema de amortiguación 'SoftDrive'. Disponible en todos los modelos, oculto y protegido dentro del tubo transversal, 'SoftDrive' se puede activar cuando lo necesite (resulta especialmente útil en terrenos difíciles o en aplicaciones de transporte), o bien desactivarse para el apilado de palés o el manejo de pacas de precisión.





### MF FL-Companion

Esta nueva opción de ajuste del concesionario proporciona información sobre:

- Sistema de pesaje
- Supervisión de posición
- Controladores de peso/ciclo total
- Servicio/diagnóstico
- Controles de luces de la pala

En todo ello se incluyen las **funciones conectadas** para obtener la máxima eficiencia:

- Un control de posición que le ayuda a trabajar con mejor precisión y seguridad
- Una función de pesaje de a bordo que ahorra tiempo durante el trabajo diario
- Le permite transferir los datos de trabajo en la nube para un almacenamiento seguro, de modo que puede realizar un seguimiento en cualquier momento y en cualquier lugar con su teléfono inteligente.



**Totalmente compatible** con el enganche delantero del tractor para ofrecer una versatilidad y una potencia máximas



Acceso y mantenimiento fácil al motor



**Mantenimiento fácil:** fácil acceso a las conexiones de engrase orientadas hacia fuera y cubiertas.



### Luces de trabajo

Posibilidad de instalar un conjunto opcional de luces de trabajo LED para aumentar la visibilidad nocturna. Se integran perfectamente en el sistema de iluminación y permiten la máxima visibilidad y productividad en las jornadas intensivas de trabajo.

## Opciones que se ajustan perfectamente a sus necesidades

Si su adquisición original no dispone de bastidor auxiliar ni de pala pero posteriormente decide que necesita estas capacidades, su concesionario puede adaptar su tractor fácil y rápidamente. Todo lo que tiene que hacer es elegir el tipo de funcionalidades que mejor se adapten a su trabajo.

### Loader Control System™ (LCS): optimiza el control y la conducción

El sistema incluye tres elementos: válvula, acoplamiento de cara plana y palancas de mando.

El elemento central del sistema LCS™ es su exclusivo programa de válvulas: las únicas válvulas del mundo especialmente diseñadas para las funciones y los requisitos de las palas frontales. Esta postura inflexible le brinda muchas ventajas: control sobresaliente, respuesta inmediata y maniobrabilidad mediante un caudal adaptado óptimamente para cada ocasión e independiente del peso de carga. La válvula es eficiente con la energía y permite un menor consumo de combustible.

### Ventajas del sistema LCS

- Completo control de las cargas pesadas mediante el flujo de aceite independiente de la carga. La velocidad de la pala es siempre la misma, sin importar el tipo de carga en el implemento
- Las diferentes funciones, como bajar y bascular, son más fáciles de realizar
- Recuperación de presión baja para ahorrar energía
- Los cilindros están siempre llenos de aceite, lo que elimina los tiempos de espera y la cavitación
- Los circuitos de elevación y del implemento incluyen una posición flotante. Además de mejorar la conducción, facilita la conexión y desconexión de la pala y el implemento
- El diseño compacto ubica la válvula en la mejor posición y mantiene la visibilidad del conductor sin obstáculos

# SERIE MF FL

La serie MF FL dispone de tres opciones de joystick que ofrecen al operador un alto nivel de control y que se adaptan al nivel de sofisticación y tipo de control que necesita.



#### Palanca de mando mecánica ErgoDrive LCS™

ErgoDrive es un sencillo control de palanca mecánico operado por un único cable. Su diseño permite la máxima ergonomía y eficiencia.

- Control mediante cable
- Encendido y apagado de la suspensión
- Tercera función opcional
- Cuarta función opcional
- Ajuste de posición en cabina



#### Palanca de mando electrónica EasyDrive LCS™

Una electrónica económica previa a los controles puramente mecánicos que realiza las mismas funciones pero con la ayuda de un pequeño joystick electrónico controlado con el pulgar.

- Tercera y cuarta función
- Encendido y apagado de la suspensión de la pala
- Función de bloqueo hidráulico de implementos
- Descenso e inclinación (volcado) de la posición de flotación
- Función de transporte
- Función de reducción de la presión

#### Palanca de mando electrónica ElectroDrive LCS™

El nuevo joystick ElectroDrive LCS tiene todas las ventajas de las dos opciones anteriores y, además, mejora significativamente la funcionalidad.

- Tercera y cuarta función
- Elevación e inclinación de la posición de flotación
- Botón de selección rápida: de serie, activación/desactivación de la suspensión de la pala
- Con solo tocar un botón: suspensión de la pala, modo de transporte, AAC, función de sacudida o función de reducción de velocidad para lograr la máxima precisión.



01. ErgoDrive LCS 02. EasyDrive LCS 03-04. ElectroDrive LCS





# Palas MF FL X versátiles para las operaciones diarias

Palas para complementar los tractores MF hasta 120 CV

Luchando por hacer que sus tareas diarias sean un poco más sencillas.

Nunca comprometemos la calidad, por lo que solo proporcionamos las mejores palas con nuestra maquinaria. Esta nueva gama de palas paralelas y no paralelas se ha diseñado especialmente para esta gama de tractores y es el artículo genuino. El diseño general, la funcionalidad eficiente y los pequeños detalles inteligentes mejoran esta gama de maquinaria de alto rendimiento para ayudarle a sacar el máximo partido de su trabajo diario.

La serie MF FL X de palas ofrece más ventajas que cualquier otra gama. El uso es sencillo, efectivo y agradable; el resultado final es la máxima productividad y satisfacción.

Esta nueva gama de palas sencillas y eficientes se beneficia de un diseño reforzado que le ofrece aun más durabilidad que nunca antes.



## Modernas, sencillas y funcionales

Nuestra combinación de tractor y pala funciona de forma armoniosa, e integra la estética y el diseño más modernos con resistencia y fiabilidad.

### Visión total

Disfrute de una vista sin obstáculos del implemento durante numerosas aplicaciones. La espaciosa cabina y el transversal bajo de la pala MF FL X garantizan una visión sin obstáculos desde el asiento del conductor, y facilitan el trabajo de las operaciones de carga.

Todos los tubos y mangueras están protegidos de forma segura dentro del brazo de la pala, lo que permite minimizar los daños en el sistema hidráulico al tiempo que se maximiza la visibilidad.

Todos los pasadores son extremadamente resistentes con dimensiones grandes; además, presentan un recubrimiento de zinc y se pueden lubricar. Un bloqueo de pasador elimina el riesgo de que los pasadores giren.



# Conexión y desconexión rápidas y sencillas

No se necesitan herramientas para conectar y desconectar la pala, con lo que no se pierde tiempo entre tareas.

Para realizar una desconexión rápida, basta con que coloque el apero en el suelo, baje los soportes de estacionamiento, desbloquee los pasadores y desconecte las conexiones hidráulicas y eléctricas entre la pala y el tractor.



Baje los soportes de estacionamiento



Desbloquee los pasadores



Desconecte las conexiones hidráulicas y eléctricas

# MF FLX

## Proporcionando más



### Guía ajustable

La guía indica al operador la posición del apero. Se puede ajustar con facilidad y, por ejemplo, permite mostrar cuándo la cuchara o las horquillas de palés están paralelas al suelo.



### Bloqueo de aperos automático con SafeLock

Esta función de seguridad inteligente significa que la conexión del apero siempre se realiza con precisión. La función SafeLock garantiza que los pasadores de bloqueo del apero estén siempre bloqueados en su posición.



### Tercera función hidráulica versátil

La tercera función aumenta la productividad de la pala y el tractor.



### El sistema de suspensión Soft Drive

reduce las limitaciones de la pala y el tractor para ofrecer una comodidad óptima al operador. La activación es manual gracias a un botón cerca del acumulador.



### Bastidor auxiliar

El diseño de bastidor auxiliar resistente y fiable acopla el tractor y la pala. Permite una conexión suave y fácil.



Todos los puntos de articulación se adaptan con engrases. Garantiza una mayor duración de la pala.



Los tubos están integrados en el chasis para evitar daños y mejorar el diseño.



# Implementos de la pala de la serie MF FL: Las herramientas idóneas para el trabajo

Las mejores palas del mundo se merecen los mejores implementos, diseñados expresamente para las máquinas que los transportan y para adaptarse a una amplia variedad de tareas. Le presentamos la gama de implementos para las palas de la serie MF FL del fabricante líder mundial.

Fabricados con precisión y diseñados para adaptarse a las palas de la serie MF FL, esta gama de implementos proporciona la variedad más amplia disponible. Los implementos versátiles y de gran calidad, desarrollados mediante un estricto programa de I+D, se han organizado en 6 categorías para facilitar su referencia:

## 01 Manejo de pacas

Para manejo de pacas cilíndricas y cuadradas. Una gama muy flexible que se adapta a cualquier situación y presupuesto.

## 02 Cucharas

Incluyen un diseño cónico en forma de 'tolva' para eliminar los derrames y facilitar el llenado. Una gama amplia, adecuada para prácticamente cualquier tarea.

## 03 Ensilado

Para su uso en silos, o abrazadera y con alimentadores. Idóneo para la gestión y distribución general de ensilado.

## 04 Horquillas

Potentes y adaptables, para el manejo de palés además de las tareas generales de abono y piedra.

## 05 Elevadores

Manejo de bolsas seguro y garantizado.

## 06 Accesorios

Varios complementos básicos para completar la gama de implementos de palas de la serie MF FL.



## Manejo de pacas

Esta gama completa de implementos para manejo de pacas ha sido diseñada para proporcionar un funcionamiento fiable, eficiente y seguro, en todas las tareas de manejo y distribución de pacas, desde el jardín hasta el campo.



### Diente para paca cilíndrica

Garantiza el transporte seguro de pacas cilíndricas e incluye un diente corto para eliminar la rotación de la paca durante el apilamiento. Suministrado con una placa trasera, también se ofrece como accesorio para instalar un bastidor para horquilla elevadora.



### Quadrogrip

Líder del mercado en el manejo de pacas cilíndricas o cuadradas. El diseño de los brazos hidráulicos proporciona un bloqueo independiente para facilitar la alineación, además de un funcionamiento casi silencioso. Admite pacas con anchuras desde 60 cm hasta 200 cm.



### Silosplit

Cargador y multiplicador de pacas de ensilado único. Reduce el duro trabajo de cortar las pacas de paja y ensilado con una sola acción sin la necesidad de complicados sistemas hidráulicos adicionales. Se suministra con una protección de seguridad de aluminio.



### Flexibal

Mediante el ajuste lateral hidráulico, los tubos de acero giratorios de 125 mm mueven compasadamente pacas envueltas de hasta 180 cm de diámetro y eliminan los daños en el plástico. Una vez retirados, los tubos giratorios revelan dientes de acero adecuados para manejar pacas sin envolver o palés de hasta 1000 kg. Un soporte de paca hidráulico opcional permite el apilado de pie.



### Flexigrip

Para el manejo suave de pacas envueltas y apilado de pie (hasta tres pacas de altura), reduce de este modo el riesgo de que penetre humedad o aire en la paca. Las pacas hidráulicas proporcionan un bloqueo independiente para facilitar la alineación. Admite pacas con anchuras desde 120 cm hasta 200 cm.



### Unigrip

Diseño "redondo" y probado con bajo peso neto que incorpora brazos modificados para aplicar la presión de forma uniforme sobre la paca. Similar al Flexigrip, pero muy apropiado también para manejar pacas cuadradas más pequeñas. Disponible en 2 tamaños que admiten pacas de 90 cm a 160 cm de diámetro.



# Manejo de pacas y cucharas

No todas las cucharas son iguales. Las cucharas de las palas de la serie MF FL son simplemente mejores. La gama consiste en 5 series que se adaptan a diferentes cargas de trabajo y todas las cucharas se caracterizan por un diseño cónico en forma de "tolva" y extremos cortados a láser para eliminar las caídas o derrames. También se incluyen cucharas especiales niveladoras y con altura de volcado superior. Tenga en cuenta que todos los volúmenes mostrados son "colmados".



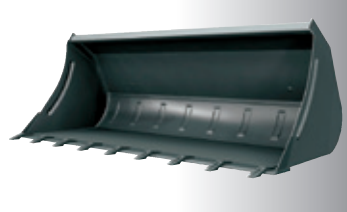
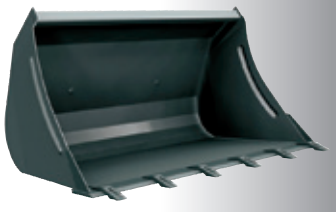
## Horquilla para paca cuadrada - Seguridad

Disponible en dos anchuras, incorpora dientes de plegado vertical para una seguridad adicional durante el transporte y el manejo. La sección superior está diseñada para evitar que las pacas caigan hacia atrás, después de descargar en altura total, al ir marcha atrás. También hay disponibles diferentes respaldos y un elevador de bolsas grandes opcionales. Disponible en 2 anchuras, 140 cm (2 dientes) y 190 cm (5 dientes).



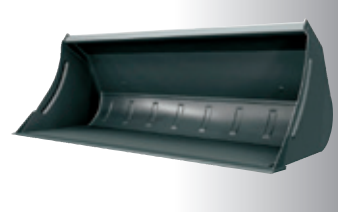
## Horquilla para paca cuadrada

Sencilla y robusta, ideal tanto para pacas cilíndricas como cuadradas. La separación de los dientes puede ajustarse a lo largo de la sección de caja de 80 cm a 130 cm. Puede suministrarse una extensión trasera vertical en forma de U opcional para ayudar a soportar la paca superior. Anchura de 140 cm.



## Serie HT

Cucharas de suelo, con dientes. Similar a la serie H, todas las cucharas más grandes en estas dos gamas disponen de un refuerzo adicional entre la parte trasera y la base. Disponible en 4 anchuras desde 135 cm (0,54 m<sup>3</sup>) hasta 210 cm (0,82 m<sup>3</sup>). Estas cucharas se adaptan perfectamente para la manipulación de rocas o para trabajos sobre suelo duro.



## Serie H

Cucharas de suelo, las más populares y flexibles en la gama. La base de cuchara corta significa que son muy adecuadas para tareas pesadas. Disponible en 5 anchuras desde 135 cm (0,54 m<sup>3</sup>) hasta 240 cm (0,95 m<sup>3</sup>).

## Cucharas, manejo y alimentación de ensilaje

Desde el Multibenne, un implemento perfecto para el manejo de ensilado en general, hasta el versátil Silograb, esta gama incluye el equipo más fiable e innovador para el manejo de ensilado disponible en el mercado actual.



### Serie HD

Las cucharas más resistentes de toda la gama. Basadas en la serie H, pero con un: acero un 20 % más grueso, un borde de corte más potente, además de un refuerzo de suelo más ancho y largo. Disponible en 4 anchuras desde 185 cm (0,72 m<sup>3</sup>) hasta 260 cm (1,03 m<sup>3</sup>).



### Serie HV

Para usuarios cuyas tareas requieran grandes volúmenes, es decir, transporte de grano, remolacha y alimentos. La gran capacidad se logra mediante un diseño de cuchara innovador, que es más profundo y alto que la media. Disponible en 4 anchuras desde 200 cm (1,16 m<sup>3</sup>) hasta 260 cm (1,85 m<sup>3</sup>).



### Series L y LV

Una elección excelente para tareas más livianas donde los presupuestos son limitados. Disponible en 4 anchuras desde 130 cm (0,51 m<sup>3</sup>) hasta 220 cm (1,25 m<sup>3</sup>).



### Cucharas de precisión

Diseñadas para mejorar el control del vaciado del material de la cuchara. La base alargada de la cuchara crea una fricción que ralentiza el vaciado y da mayor precisión al operador. Disponemos de dos versiones: una cuchara recta con caras laterales paralelas de 116 cm de ancho, y una cuchara cónica con un frente más estrecho de 54 cm de ancho que aumenta la precisión. Ambas cucharas miden 209 cm de largo y 71 cm de alto.



### Cuchilla niveladora

Diseñada para proporcionar al conductor una visibilidad excelente hacia la punta de la cuchara a través de su placa trasera baja. Un hierro angular de 10 mm de espesor refuerza las placas del bastidor auxiliar de 20 mm, lo que convierte esta cuchara en el implemento ideal para tareas de nivelación. Hay dos anchuras disponibles: 220 cm (0,65 m<sup>3</sup>) o 240 cm (0,83 m<sup>3</sup>).



### Cazo con altura de volcado superior

Aumenta la altura de carga en 120 cm lo que significa que incluso una pala compacta y pequeña puede llenar un remolque alto. Una cuchara vuelca desde el borde delantero y elimina la necesidad de esperar a que el borde delantero despeje el lado del remolque antes de ir marcha atrás. Anchura de 200 cm (2,00 m<sup>3</sup>).



### Powergrab

Diseñadas para operaciones de ensilado, las pinzas Powergrab de gran capacidad de apertura permiten trabajar verticalmente frente a las paredes del silo, mientras que el diseño cónico de su cuchara garantiza una descarga completa del producto. Disponible en 4 anchuras desde 185 cm (1,0 m<sup>3</sup>) hasta 260 cm (1,4 m<sup>3</sup>).



### Maxi grapple

La gran capacidad de apertura de las pinzas de este implemento permite manipular una amplia gama de materiales, entre ellos, grandes pacas, además de otros tipos de carga. El brazo de garfio puede retirarse fácilmente si es necesario. Disponible en 3 anchuras, desde 210 cm hasta 260 cm, con o sin dientes.

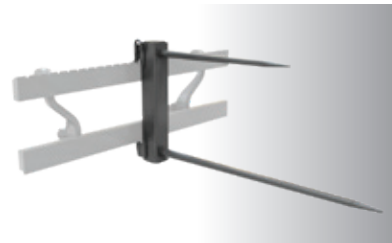
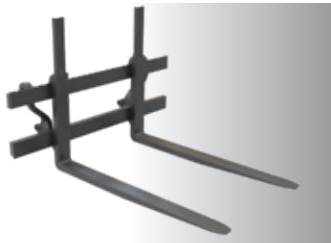


### Silograb

Los dientes de este implemento están montados dentro de una sección de la caja endurecida; su distribución próxima elimina el derrame de ensilado. Los dientes de la pinza superior siguen un movimiento circular que produce un corte limpio. Disponible en 7 anchuras desde 130 cm (0,69 m<sup>3</sup>) hasta 250 cm (1,33 m<sup>3</sup>).



Las mejores palas del mundo se merecen los mejores implementos, diseñados expresamente para las máquinas que los transportan y para adaptarse a una amplia variedad de tareas. Le presentamos la gama de implementos para las palas de la serie MF FL del fabricante líder mundial.



#### Horquillas de palés

Con arreglo a las dimensiones de la pala, pueden especificarse con: horquillas de 97 cm (capacidad de 1000 o 1600 kg), u horquillas de 120 cm (capacidad de 2500 kg). El perfil superior está fabricado en una pieza y puede ajustarse lateralmente para adaptarse a la carga, que se distribuye sobre una gran área gracias a la ancha superficie de soporte de carga. Esto proporciona una horquilla muy estable con mucha resistencia. También pueden instalarse accesorios de diente y pala superior opcionales. Además, se puede regular hidráulicamente el ancho del palé. Una vez modificado, el operador puede cambiar el ancho de las horquillas sin abandonar la cabina.



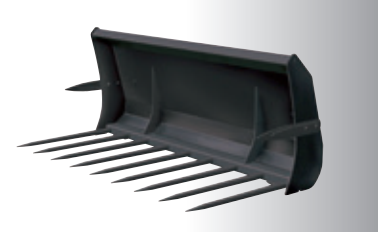
#### Multibenne

Un perfecto implemento de ensilado general, ideal para cargar alimentadores y manipular estiércol y otros materiales. Su diseño lo hace un implemento de trabajo excelente. Disponible en 7 anchuras desde 130 cm (0,66 m<sup>3</sup>) hasta 250 cm (1,27 m<sup>3</sup>).



#### Silocut SE

Produce bloques de ensilado perfectos en segundos. Las hojas de corte endurecidas tanto en la parte delantera como en la lateral, producen una superficie de corte limpio, fundamental para mantener la calidad del ensilado. Disponible en 4 capacidades. desde 0,72 m<sup>3</sup> hasta 1,38 m<sup>3</sup>.

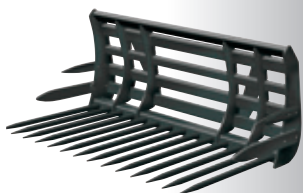


#### Horquillas para estiércol

Fabricadas con una sección de caja especialmente endurecida. Los dientes se instalan antes de pintar y se aseguran con un par muy alto. Rendimiento superior con larga vida útil. Disponible en 5 anchuras, desde 130 cm hasta 230 cm.

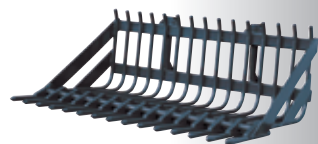
## Horquillas, elevadores y accesorios

Un elevador de bolsas de gran tamaño, con un diseño inteligente, más varios accesorios esenciales completan la gama de implementos de las palas MF FL.



### Horquilla universal

Sin duda la horquilla universal/para piedra más potente del mercado. Ofrece una excelente visibilidad y una resistencia excepcional. Las horquillas laterales incorporan dientes ultrasensibles. Disponible en 2 anchuras, 150 cm y 200 cm.



### Horquilla profesional para piedras

Horquilla de alto rendimiento especialmente diseñada para retener el material en la cuchara después de la carga. El borde principal dispone de dientes sustituibles orientados hacia abajo y fijados a un cuadro rígido de gran calidad. Disponible en 2 anchuras, 150 cm y 200 cm.



### Elevador de bolsas de gran tamaño

Diseñado con un gancho que está ligeramente desplazado a un lado, proporciona al conductor una visión incomparable cuando se conecta con la palanca de bolsa. Dispone de una anchura de 120 cm, una altura de 170 cm y una capacidad máxima de carga de 800 kg.



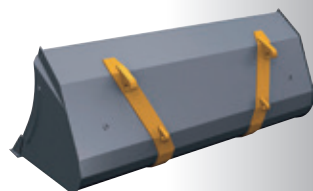
### Contrapeso

Un accesorio fundamental. Este contrapeso de alta calidad puede instalarse y retirarse fácilmente. Está disponible en dos tamaños: 800 kg o 1500 kg de lastre máximo. Lastre no incluido.



### Enganche de 3 puntos

Se usa de forma similar al enganche de 3 puntos de un tractor y sirve para transportar implementos por la explotación agrícola.



### Ganchos Euro

Los ganchos Euro soldados permiten modificar cualquier implemento para utilizarlo en las palas de la serie MF 900.



### Cazo multiuso

Una cuchara versátil de gran calidad ideal para varias tareas: cuchara estándar, cuchara de punta elevada, abrazadera, cuchara niveladora. Disponible en anchuras de 160 cm y 210 cm.



### Cuchilla limpia nieve

Esta cuchara es el implemento perfecto para la limpieza de nieve. Su gran volumen asegura la máxima productividad. Dos alerones hidráulicos independientes, protegidos con plástico, aumentan la precisión en el trabajo. Dispone de varias anchuras para adaptarse a la perfección a su tractor y palas.



# Posibles combinaciones de tractores y palas paralelas

Modelos	MF FL.3615	MF FL.3619	MF FL.3817	MF FL.3819	MF FL.3823	MF FL.4018	MF FL.4121	MF FL.4124	MF FL.4220	MF FL.4323	MF FL.4327	MF FL.4621	MF FL.4624	MF FL.4628	MF FL.4722	MF FL.5029	MF FL.5033
MF 4700	•	-	•	-	-	-	-	-	-	-	-	-	-	-	-	-	-
MF 5708-09 4 cil. (No CEE)	-	-	-	•	-	•	•	-	-	-	-	-	-	-	-	-	-
MF 5708-09 3 cil. (D4)	-	-	•	•	-	•	•	-	-	-	-	-	-	-	-	-	-
MF 5710-11 4 cil.**	-	-	-	•	•	•	•	-	•	-	-	-	-	-	-	-	-
MF 5700 S	-	-	-	•	•	•	•	-	•	-	-	-	-	-	-	-	-
MF 6700**	-	-	-	•	•	•	•	-	•	-	-	-	-	-	-	-	-
MF 6700 S***	-	-	-	-	-	-	•	•	•	•	•	•	-	-	-	-	-
MF 7714-16 S	-	-	-	-	-	-	-	-	-	•	•	•	•	-	-	-	-
MF 7718 S	-	-	-	-	-	-	-	-	-	•	•	•	•	•	•	-	-
MF 7720-22 S	-	-	-	-	-	-	-	-	-	-	-	-	•	•	•	-	-
MF 7724-26 S****	-	-	-	-	-	-	-	-	-	-	-	-	•	•	•	•	•
MF 8700 S	-	-	-	-	-	-	-	-	-	-	-	-	-	-	-	•	•

• Disponible / - No aplicable

\* : Instalación de FL 3817, ajuste máximo de la cadena delantera = 1750 mm

\*\* : Instalación de FL 4220, ajuste máximo de la cadena delantera = 1900 mm

\*\*\* : FL 4121/FL4121/FL4220, la pala debe especificarse con la caja de rodamientos extendida

\*\*\*\* : FL 4624/FL4628 no compatible con el bastidor auxiliar instalado de fábrica

# Posibles combinaciones de tractores y palas no paralelas

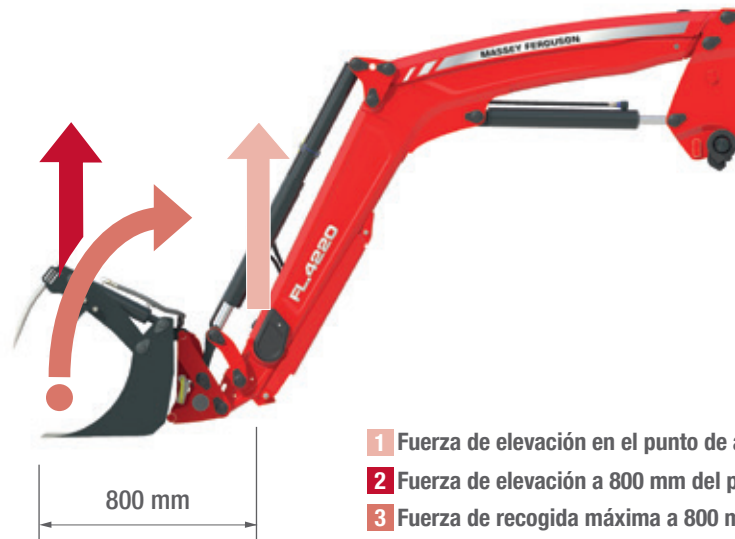
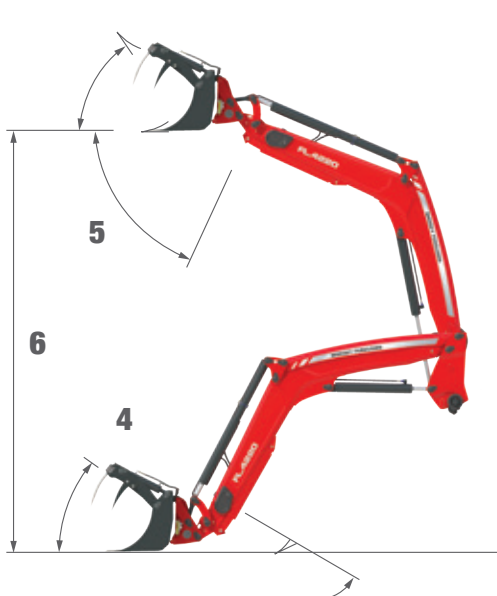
<b>Modelos</b>	<b>MF FL.3522</b>	<b>MF FL.3723</b>	<b>MF FL.4125</b>	<b>MF FL.4227</b>
MF 4707-09*	•	-	-	-
MF 5708-09 4 cil. (No CEE)	-	•	•	-
MF 5708-09 3 cil. (D4)	-	•	•	-
MF 5710/-11	-	•	•	-
MF 5700 S	-	•	•	-
MF 6700	-	•	•	-
MF 6700 S*	-	-	•	•
MF 7714-16 S	-	-	-	•

• - Disponible / - : No aplicable

\* : FL 4125, la pala debe especificarse con la caja de rodamientos extendida

# Modelos no paralelos

	NOTAS	MF FL.3522	MF FL.3723	MF FL.4125	MF FL.4227
<b>Altura de elevación</b>					
Máxima altura de elevación (medida en el punto de articulación) en m		3,55	3,79	4,06	4,25
Máxima altura de elevación (debajo del nivel de la cuchara) en m	6	3,25	3,49	3,76	3,95
<b>Capacidad de elevación</b>					
Capacidad de elevación a una altura de 1,5 m (en el punto de articulación) en kg		2.220	2.310	2.470	2.730
Capacidad de elevación a una altura máxima (en el punto de articulación) en kg		2.000	2.050	2.050	2.360
Fuerza de rotura (en el punto de articulación) en kg	1	2.570	2.640	2.890	3.090
Capacidad de elevación a una altura máxima (a 800 mm del punto de articulación) en kg		1.250	1.290	1.300	1.590
Capacidad de elevación a una altura de 1,5 m (a 800 mm del punto de articulación) en kg		1.650	1.720	1.870	2.110
Fuerza de rotura (a 800 mm del punto de articulación) en kg	2	1.790	1.850	2.070	2.270
Fuerza de giro desde el suelo en kg	3	2.430	3.420	3.420	4.030
<b>Ángulos</b>					
Ángulo de volcado máximo en la altura máxima en grados	5	58	58	56	57
Ángulo de recogida máximo desde el suelo en grados	4	48	48	48	48
<b>Diámetro de los cilindros</b>					
Cilindros de elevación (diámetro de los cilindros de elevación) en mm		80	80	85	90
Cilindros de cuchara (diámetro de los cilindros inclinables) en mm		75	85	85	90
<b>Masa</b>					
Peso (pala frontal sin apero) en kg		450	515	560	630



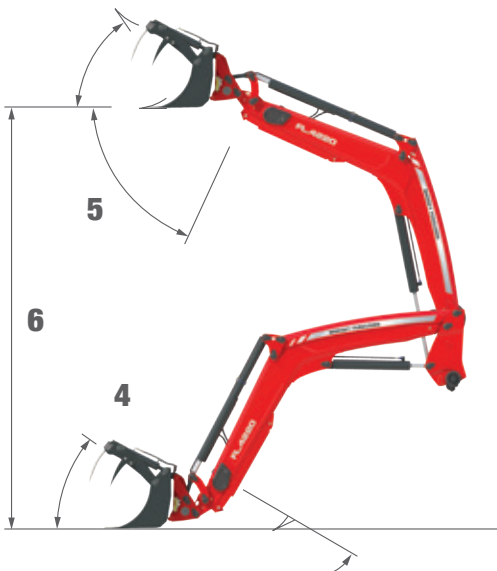
- 1** Fuerza de elevación en el punto de articulación
- 2** Fuerza de elevación a 800 mm del punto de articulación
- 3** Fuerza de recogida máxima a 800 mm del punto de articulación





# Modelos paralelos

	NOTAS	MF FL.3615	MF FL.3619	MF FL.3817	MF FL.3819	MF FL.3823	MF FL.4018	MF FL.4121
<b>Altura de elevación</b>								
Máxima altura de elevación (medida en el punto de articulación) en m		3,55	3,55	3,81	3,79	3,79	4,02	4,06
Máxima altura de elevación (debajo del nivel de la cuchara) en m	6	3,25	3,25	3,51	3,49	3,49	3,72	3,76
<b>Capacidad de elevación</b>								
Capacidad de elevación a una altura de 1,5 m (en el punto de articulación) en kg		1.540	1.850	1.690	1.930	2.270	1.780	2.090
Capacidad de elevación a una altura máxima (en el punto de articulación) en kg	1	1.370	1.660	1.540	1.710	2.020	1.570	1.720
Fuerza de rotura (en el punto de articulación) en kg		1.810	2.160	1.970	2.220	2.600	2.040	2.460
Capacidad de elevación a una altura máxima (a 800 mm del punto de articulación) en kg		1.550	1.850	1.740	1.920	2.260	1.780	1.980
Capacidad de elevación a una altura de 1,5 m (a 800 mm del punto de articulación) en kg	2	1.570	1.870	1.760	1.940	2.280	1.820	2.100
Fuerza de rotura (a 800 mm del punto de articulación) en kg	2	1.630	1.960	1.830	1.990	2.320	1.910	2.290
Fuerza de giro desde el suelo	3	2.390	2.870	3.430	3.360	3.360	3.400	3.370
<b>Ángulos</b>								
Ángulo de volcado máximo en la altura máxima en grados	5	58	58	53	58	58	54	57
Ángulo de recogida máximo en el suelo en grados	4	48	48	50	48	48	49	48
Ángulo de recogida máximo de nuevo en U (a 700 mm del suelo) en grados	4	58	58	58	58	58	60	58
<b>Diámetro de los cilindros</b>								
Cilindros de elevación (diámetro de los cilindros de elevación) en mm		70	75	75	75	80	75	80
Cilindros de cuchara (diámetro de los cilindros inclinables) en mm		75	80	85	85	85	85	85
<b>Masa</b>								
Peso (pala frontal sin apero) en kg		520	520	525	575	575	580	620



- 1** Fuerza de elevación en el punto de articulación
- 2** Fuerza de elevación a 800 mm del punto de articulación
- 3** Fuerza de recogida máxima a 800 mm del punto de articulación

MF FL.4124	MF FL.4220	MF FL.4323	MF FL.4327	MF FL.4621	MF FL.4624	MF FL.4628	MF FL.4722	MF FL.5029	MF FL.5033
4,06	4,2	4,25	4,25	4,55	4,6	4,6	4,75	4,96	4,96
3,76	3,90	3,95	3,95	4,25	4,30	4,30	4,45	4,66	4,66
2.430	2.000	2.310	2.680	2.070	2.420	2.780	2.230	2.860	3.270
2.010	1.650	1.980	2.310	1.800	2.050	2.360	1.840	2.170	2.510
2.850	2.350	2.640	3.040	2.340	2.760	3.150	2.540	3.380	3.860
2.300	1.930	2.140	2.470	1.980	2.170	2.490	2.000	2.260	2.590
2.440	2.020	2.350	2.700	2.110	2.460	2.810	2.280	2.460	2.810
2.640	2.160	2.470	2.840	2.230	2.620	2.990	2.430	3.190	3.630
3.910	3.420	3.400	4.540	4.000	3.970	4.600	4.580	4.510	4.510
57	54	57	57	53	54	54	55	53	53
48	49	48	48	52	49	49	51	47	47
58	58	58	58	61	58	58	57	58	58
85	80	85	90	85	90	95	90	90	95
90	85	85	95	90	90	100	100	100	100
620	625	720	720	750	760	760	820	830	830

# Modelos MF FL X

Máxima altura de elevación (medida en el punto de articulación) en m
Máxima altura de elevación (debajo del nivel de la cuchara) en m
Capacidad de elevación a una altura de 1,5 m (en el punto de articulación) en kg
Capacidad de elevación a una altura máxima (en el punto de articulación)* en kg
Fuerza de rotura (en el punto de articulación)* en kg
Capacidad de elevación a una altura máxima (a 800 mm por delante del punto de articulación)* en kg
Capacidad de elevación a una altura de 1,5 m (a 800 mm por delante del punto de articulación)* en kg
Fuerza de rotura (a 800 mm por delante del punto de articulación)* en kg
Fuerza de giro desde el suelo (a 800 mm por delante del punto de articulación)* en kg
Ángulo de volcado máximo en la altura máxima en grados
Ángulo de recogida máximo desde el suelo en grados
Diámetro de los cilindros de elevación en mm
Diámetro de los cilindros inclinables en mm
Peso (configuración estándar) en kg

## SERIE COMPACTA MF FL X PARALELAS

NOTAS	MF FL.3114 X	MF FL.3415 X	MF FL.3717 X	MF FL.3919 X
	3,10	3,40	3,70	3,90
6	2,90	3,20	3,50	3,70
1	1.350	1.540	1.720	1.890
1	1.090	1.260	1.360	1.450
	1.800	1.950	2.170	2.370
	1.220	1.520	1.590	1.680
2	1.400	1.560	1.710	1.890
	1.580	1.660	1.850	2.080
3	1.910	1.890	2.280	2.740
4	50	50	49	46
5	42	44	42	43
	60	65	70	75
	70	70	75	80
	360	390	420	440

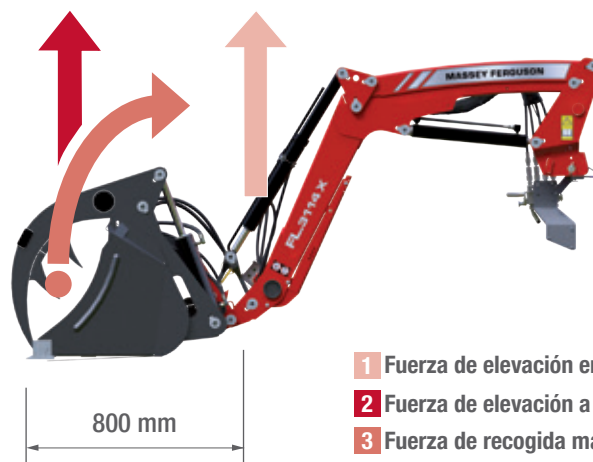
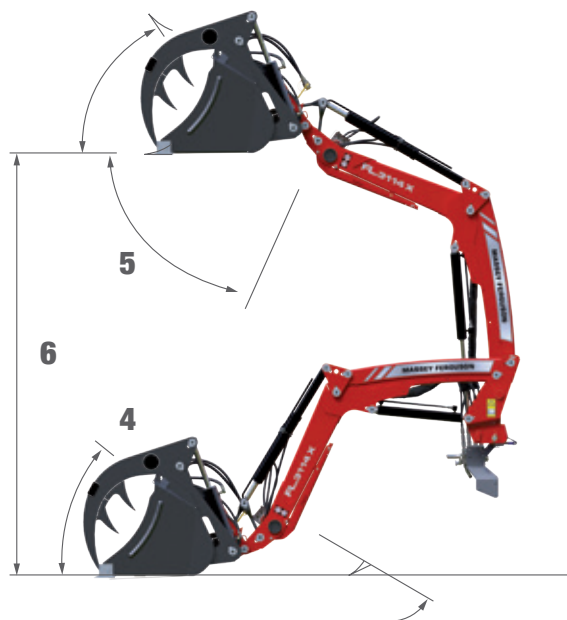
## Posibles combinaciones de tractor y pala para la serie MF FL X

Modelos	MF FL.3117 X	MF FL.3114 X	MF FL.3419 X	MF FL.3416 X	MF FL.3720 X	MF FL.3717 X	MF FL.3922 X	MF FL.3919 X
MF 3700 S / F / WF	•	•	-	-	-	-	-	-
MF 4707/-09	-	-	•	•	•	-	-	-
MF 5708-09 4 cil. (No CEE)	-	-	-	-	•	•	•	•
MF 5708-09 3 cil. (D4)	-	-	-	-	•	•	•	•
MF 5710/-11	-	-	-	-	•	•	•	•
MF 5700 S	-	-	-	-	•	•	•	•
MF 6700 S	-	-	-	-	•	•	•	•

• - Disponible / - : No aplicable

## SERIE COMPACTA MF FL X NO PARALELAS

MF FL.3117 X	MF FL.3419 X	MF FL.3721 X	MF FL.3922 X
3,10	3,40	3,70	3,90
2,90	3,20	3,50	3,70
1.690	1.880	2.070	2.240
1.380	1.550	1.650	1.740
2.210	2.360	2.580	2.790
870	970	1.010	1.080
1.210	1.370	1.520	1.670
1.450	1.600	1.770	1.960
1.880	1.910	2.300	2.760
50	50	49	46
42	44	42	43
65	70	75	80
65	70	75	80
310	335	360	390



- 1 Fuerza de elevación en el punto de articulación
- 2 Fuerza de elevación a 800 mm del punto de articulación
- 3 Fuerza de recogida máxima a 800 mm del punto de articulación



# MASSEY FERGUSON

**A world of experience. Working with you.**



Web: [www.MasseyFerguson.com](http://www.MasseyFerguson.com)

Facebook: [www.Facebook.com/MasseyFergusonGlobal](http://www.Facebook.com/MasseyFergusonGlobal)

Twitter: [Twitter.com/MF\\_EAME](https://twitter.com/MF_EAME)

Instagram: [Instagram.com/MasseyFergusonGlobal](https://www.instagram.com/MasseyFergusonGlobal)

YouTube: [www.YouTube.com/MasseyFergusonGlobal](http://www.YouTube.com/MasseyFergusonGlobal)

Blog: [Blog.MasseyFerguson.com](http://Blog.MasseyFerguson.com)



MASSEY FERGUSON® es una marca global de AGCO.  
© AGCO Limited. 2018 | A-E-16697/0218 | Español/0218



Gestión de bosques responsable

